



Презентация лагеря

река Качкова

ВСТУПЛЕНИЕ





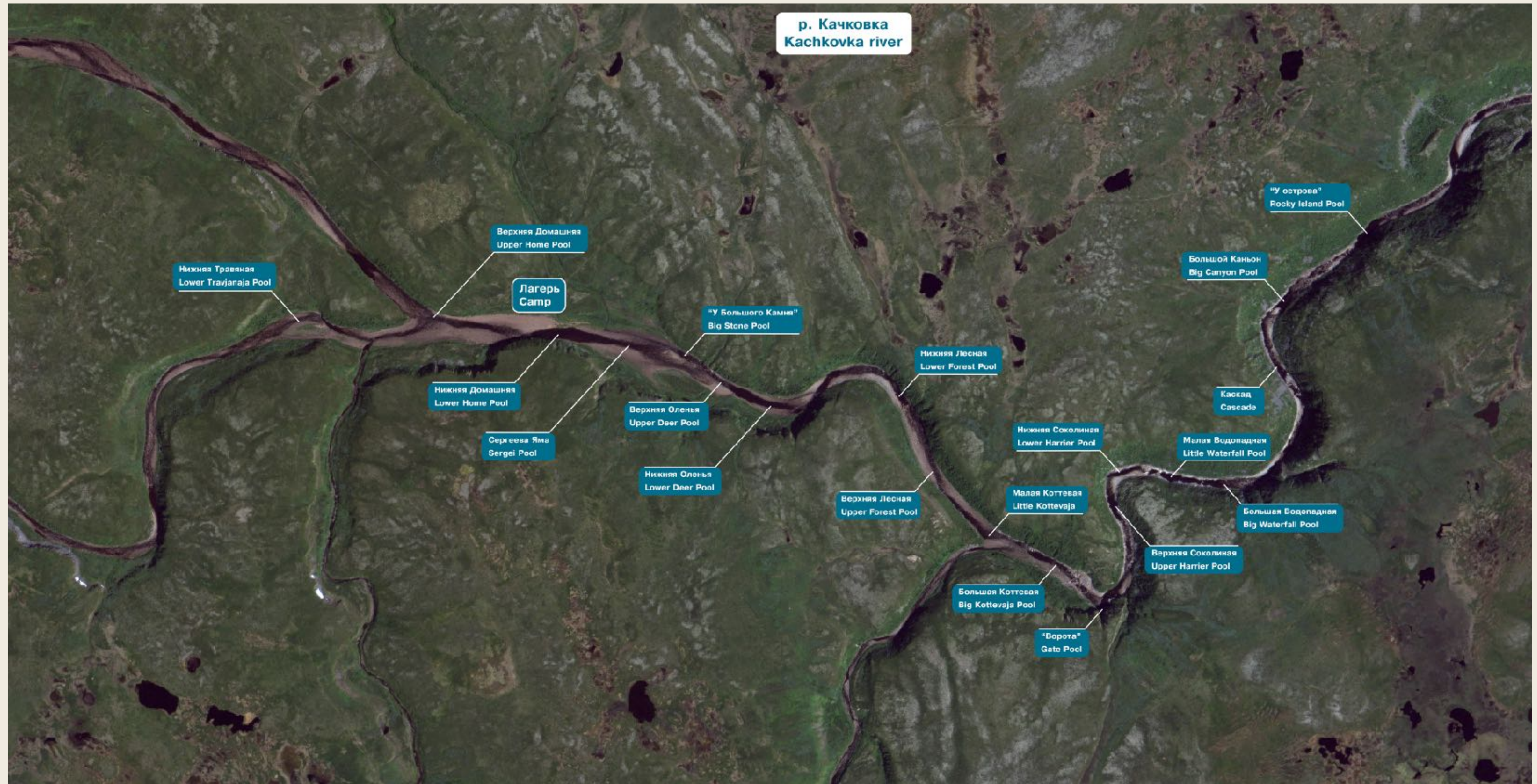
Описание реки

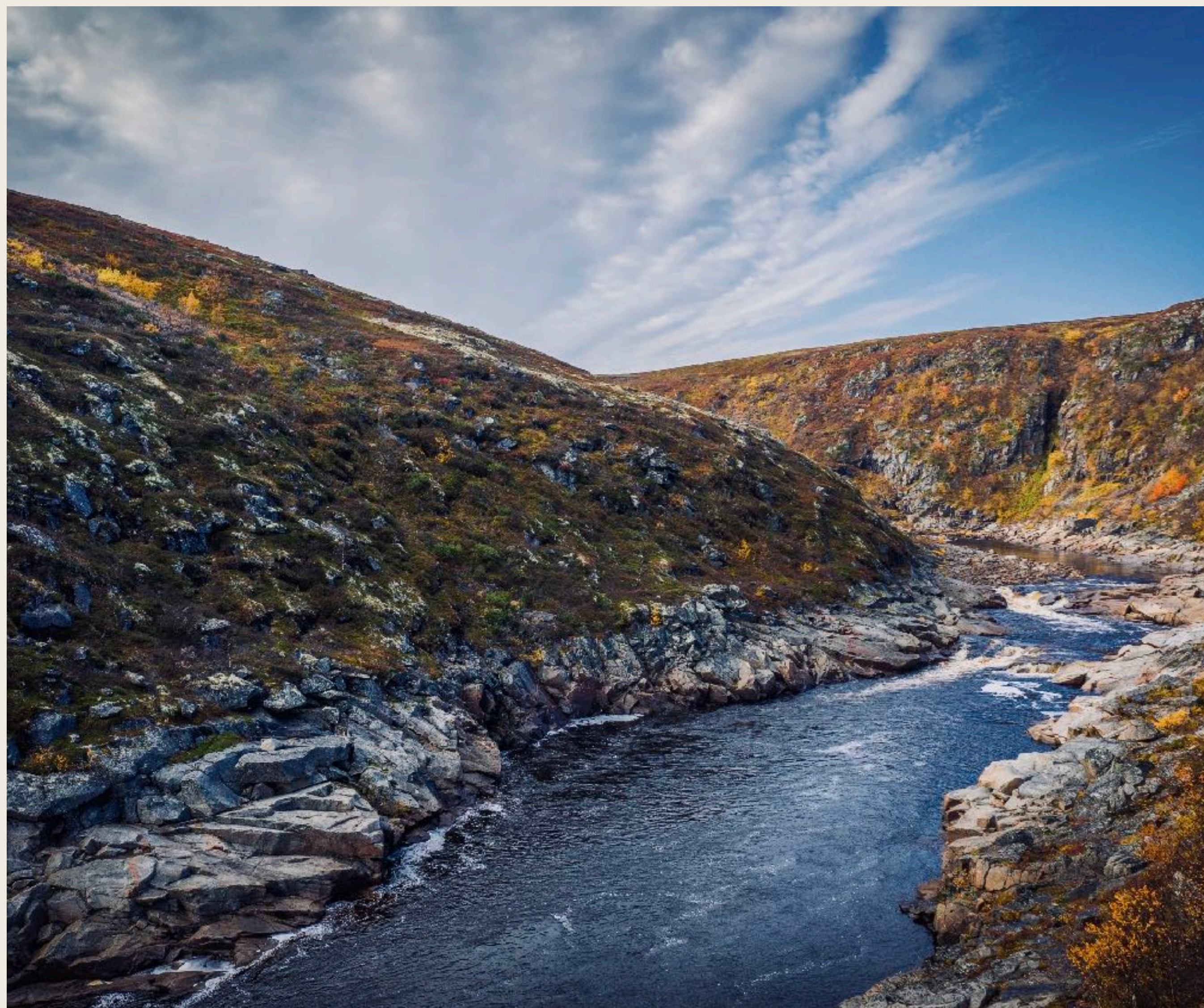
Река Качовка имеет длину около 35 км и расположена примерно в 40-45 км к югу от немного большей Лумбовки. Хотя река имеет много общего с Лумбовкой, она настолько же и отличается. Прямо возле лагеря, где соединяются два главных рукава, открывается широкий простор с открытым ландшафтом. Однако при движении вниз по течению обстановка резко меняется, и Качовка впадает в глубокий и острый V-образный каньон с крутыми склонами с обеих сторон.

Тур включает в себя:

- 6 полных дней рыбалки
- сопровождение гидом на реке
- транспортировку вертолетом от Мурманска, до реки
- перемещение по реке - пешее или на квадроцикле
- проживание и питание на 6 ночей

РЕКА





- 3 рыболовных секции (битов) и 19 плесов (пулов)
- 8 километров рыбацких участков
- Перемещение по реке преимущественно пешком
- Качковка одна из редких рек имеющих летний и осенний заход семги



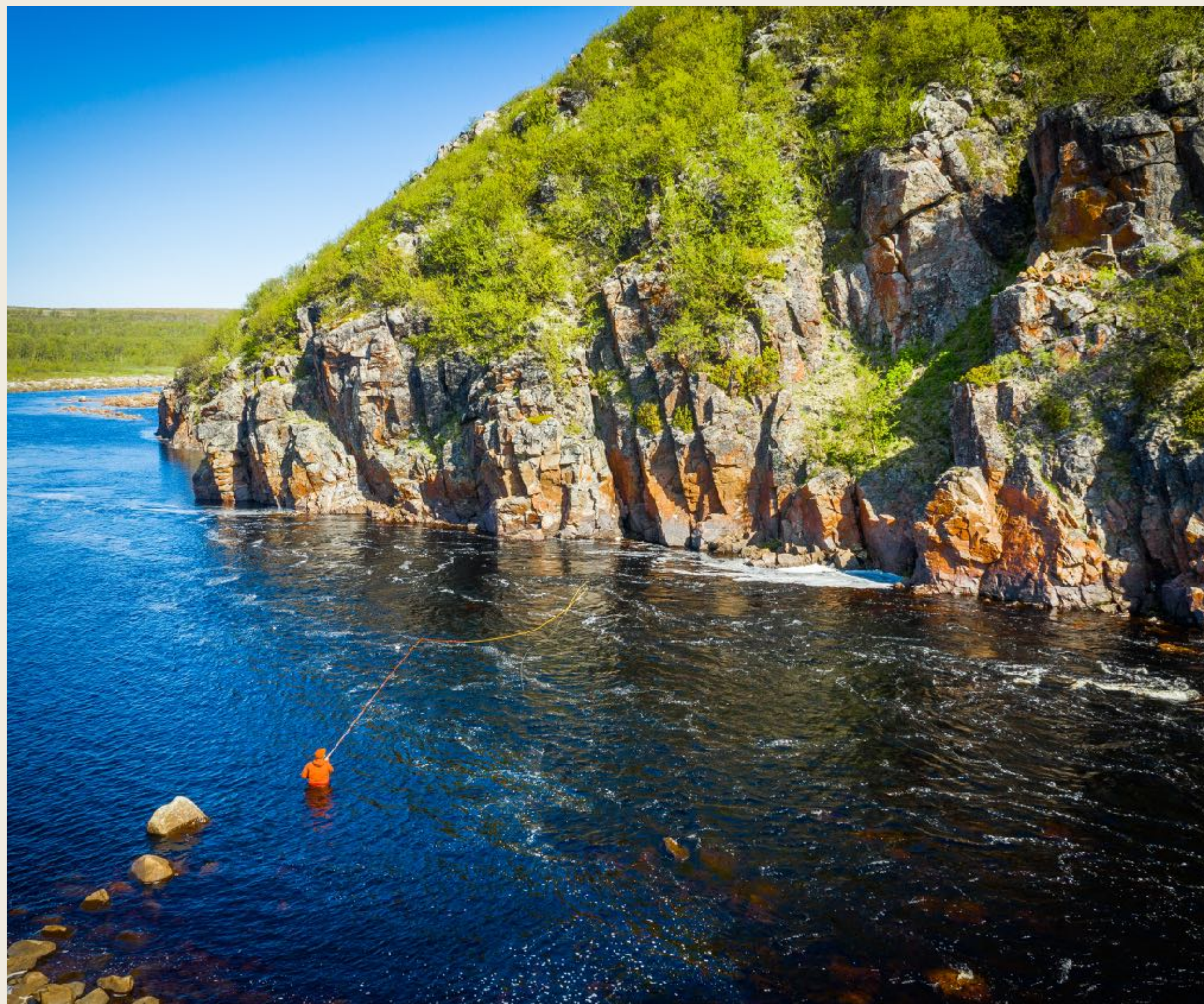
КЭМП





- Лагерь для 6-8 гостей
- Парное палаточное проживание en-suite во всесезонных армейских палатках Роснар 636 (21 кв м)
- Банный комплекс из сруба
- Оснащение клуба и бани сетью Wifi
- Питание включено в стоимость проживания

СТОИМОСТЬ ТУРА НА ЧЕЛОВЕКА - 220,000 РУБ



Лето 2024

Неделя 23 - 08.06 - 15.06

Неделя 24 - 15.06 - 22.06

Неделя 25 - 22.06 - 29.06

Осень 2024

Неделя 38 - 21.09 - 28.09

Неделя 39 - 28.09 - 05.10

Неделя 40 - 05.10 - 12.10

СТОИМОСТЬ ТУРА НА ЧЕЛОВЕКА - 220,000 РУБ



Спасибо за внимание!

Анна Очковская
руководитель проекта Kola Reserve

Контакты:

